



Virtual Welcoming Event

Come2Campus 2021

29 September - 01 October 2021

Vortreffen Patinnen und Paten

Come 2  Campus



**Was ist Come2Campus?**

# Come 2

# Campus



3-tägige Online-  
Veranstaltung

Patent treffen internationale Studierende  
& DAAD Preis Verleihung

Info Messe  
Mental Health Vortrag

Digital Brunch  
Networking mit  
Role models

# Programm Tag I

Deutschland Zeit	Programminhalt
11.45	Einloggen Zoom <b>Webinar</b>
12.00	Willkommensrede- Soziale Beratung für internationale Studierende Frau Wasila Al-Dubai
	Begrüßung und DAAD Preis Verleihung- Prorektorat Fr.Prof.Dr. Tessa Flatten (Prorektorin Internationales)
	DAAD Preis Verleihung
12.30	Einloggen Zoom <b>Meeting</b>
12.45	Kennenlernen und Teambuilding
15:00	Ende

# Aufgaben

- Website
- Studium
- Networking



# Webseite

## Navigation

Wo finde ich die wichtigsten Infos?

Wie finde ich die wichtigsten Kontakte?

## Orientierung

RI

Fakultät

AStA

BIB

TU App

## Hilfe

Hilfestellungs-angebote

Notfall und außergewöhnliche Situation

# Kommunikation

**Professoren/-innen  
Ansprechpartner**

Mails oder  
Tel.  
Nummer

Discord

Whatsapp

**Studierende**

Kontakt zu  
deutschen  
Studierenden

Studenten-  
Lerngruppen

Studenten-  
Versammlung

**Netzwerken**

Regelmäßig  
Kontakt

TU App



# Studium

**Ansprechpartner**

Wo finde ich die wichtigsten  
Personen ?

Sprechzeiten  
der Profs

**Stundenplan**

Vorlesungs-  
verzeichnis

Organisation

Prüfung

**Hilfe**

Hilfestellung-  
angebote

Notfall Situation

**Extra**

Insider Tipps

Soziale Medien  
z.B. FB Gruppen



# Zusammenfassung Tag1

- Begrüßung
- DAAD Preis Verleihung
- Matching: Die Gruppe lernt sich untereinander kennen
- Fragen beantworten und Aufgaben erledigen
- Teambuilding Aufgaben

# Program Tag II / Teil I

Deutschland Zeit	Programminhalt
09:45	Einloggen Zoom <b>Meeting</b>
10:10 -10:50	Mental Health Vortrag – Q&A
10:50-11:55	Dankeswort und Beginn der Informationsmesse
11:00-11:35	Automation & Robotics Chemie und Chemische Biologie BCI Philosophie u. Politikwissenschaften Rehabilitationswissenschaften Wirtschaftswissenschaften Kulturwissenschaften Statistik

# Program Tag II/ Teil II

Deutschland Zeit	Programminhalt
11:00-11:35	Pause
11:35-13:30	Ausländerbehörde Bereich Fremdsprachen Hochschulsport TU Dortmund Lunchbreak & Musik-Auftritt AStA TU Dortmund (Diversitätsmanagement) Bibliothek TK
	Ende

# Aufgaben

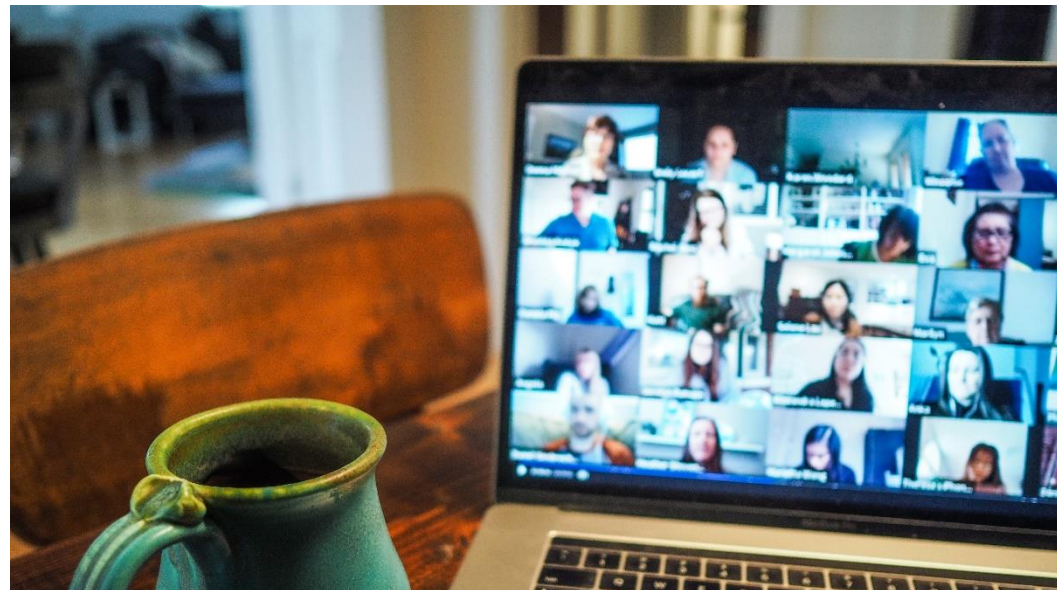
- Zusammenfassung
- Kontrolle über eigene Kanäle

(sind alle Gruppenmitglieder anwesend?)



# Ablauf Info-Messe

- Vorstellung der Sprecher
- Fragen & Antworten u.a. übersetzen
- Chat Betreuung
- hilfreiche Links teilen



# Checken

- Dass, alle internationale Studierende in der Gruppe im Haupt-Meeting bleiben
- Paten\*innen Aufgabenverteilung

*Wer schreibt mit,  
wer übersetzt,  
wer kontrolliert  
die Zahl?*



# Zusammenfassung

- Dokumentieren und zusammenfassen der Antworten bzw. Vorträge
- Aufgaben innerhalb der Gruppe zwischen den Paten\*innen verteilen



# Tag III

- Networking
- Talkshow mit Role-Model students
- Ergebnisse der Teambuilding Aufgabe (Padlet)
- Ausblick auf das Semester
- Gruppen-Challenge und Nachtreffen



# Programm Tag III

Zeit	Programmpunkte
<b>10:20</b>	Eintreten Zoom Meeting
<b>10:30</b>	Digital Brunch Begrüßung
<b>10:30-11:00</b>	COVID19 – Regulierung und Maßnahmen an der TU Dortmund und in Dortmund City  Talkshow mit Role Model Students  Sami (Fakultät Wirtschaftswissenschaften) – Studieren und Stipendien an der TU Dortmund Hadi (Fakultät ETIT) – Engagement am Campus
<b>11:00</b>	Live- Traditioneller Tanz
<b>11:20-12:00</b>	Talkshow mit Role Model Students Raj Palaniappan ( Fakultät ETIT- Automation & Department)- Rassismus und Diskriminierung Deniz Yilmaz (Karriere und Praktikum).
<b>12:00-13:00</b>	Networking in den Gruppen

# Aufgaben

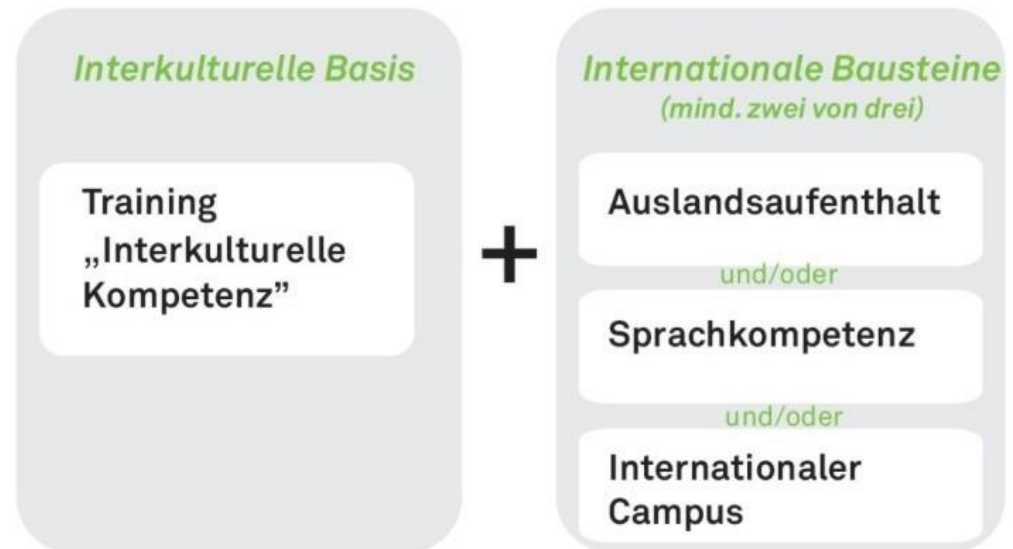
- Die Berichte zusammenfassen
- Paten\*innen Aufgaben verteilen
- Am offenen Networking teilnehmen und weitere Pläne mit der Gruppe machen



# Zertifikate „Studium International“

## Teilnahmebescheinigung

- Bericht Come2Campus
- Teilnahme an 4 Tagen  
Vortreffen & alle 3  
Tagen
- Nachbericht (1 Seite)
- PDF Format
- Per E-Mail einreichen



**Abgabefrist: 30.10.2021**



# Stipendien für besonders engagierte Studierende

- **Voraussetzung für eine Förderung ist**
  1. dass die **internationalen** Studierenden und gute Leistungen erbracht haben, sich aber darüber hinaus durch herausragendes Engagement im internationalen Kontext an ihrer Hochschule auszeichnen.
  2. 250,00 Euro/ Monat
  3. 2-3 Monate
  4. Studienbegleitende Aufgaben
  5. Soziale Orientierung

# Bewerbung

- Keine Frist
- Motivationsschreiben
- Lebenslauf

Einzureichen an:

[social.counseling@tu-dortmund.de](mailto:social.counseling@tu-dortmund.de)

# Bericht

## Tag I & II

- Inhalt:
  1. Teilnehmerzahl der Gruppe
  2. Teilnehmer Location
  3. Fragen innerhalb der Gruppe dokumentieren
  4. Herausforderung
  5. Schwierigkeiten (für euch als Paten\*innen)
  6. Namen und Angebote aus dem Mental-Health Vortrag
  7. Info-Messe (Zusammenfassung der Betreuungsangebote)

## Tag III

- Zusammenfassung aller Role Models Berichte
- Verbesserungsvorschläge und Kritik

## Teambuilding Spiele

Erfahrung

Bilder

Video für das Challenge

# Fragen

